

# KOMFORT

## 3 min. ranní maska s aktivní látkou Salixin®

(s bisabololem, houbami, ovsem a levandulí)

Jemná, něžná a inovativní – taková je maska Komfort. Maska je vhodná pro citlivější pleť náchylnou k zarudnutí, která potřebuje něžnou péči. Aktivní látka Salixin®, BiEau® Actif Tri-Mushroom, bisabolol, oves a esenciální olej z levandule ponese vaši pleť na měkkém obláčku a dopřejí jí tu nejcitlivější péči. Salixin®, ferment z dánské vrbové kůry, zajistí regeneraci mikrobiomu, kožní bariéry a zvýšení hydratace. BiEau® Actif Tri-Mushroom je aktivní látka z hub, která redukuje zánětlivé procesy, zarudnutí a pleti dodává komfort.

### FILOZOFIE FIRMY: PŘÍRODA JE DOKONALÁ, PROTO SE JÍ INSPIRUJEME

#### Proč používat ranní pleťové masky?

Pleť je potřeba ráno očistit, hydratovat a dopřát jí vitamíny, aby byla krásná a připravená na nový den. Většinou ji omyjeme vodou, případně očistíme pleťovým tonikem, a následně nanese denní krém. Naše pleť si ale žádá a zaslouhuje důslednější a sofistikovanější péči: potřebuje dokonale zbavit nečistot, které v průběhu noci vyloučila a připravit na to, co jí čeká během celého dne. Sluneční paprsky, prašné prostředí, smog ve městě nebo třeba celodenní práce s počítačem. Ráno, kdy je pleť málo hydratovaná a unavená, je nejlepší čas pro očistu a výživu. Důvodem je samočisticí proces, během kterého pleť přes noc na povrch vylučuje nadbytečný maz, pot a nečistoty z předchozího dne. Ráno jsou póry otevřené a připravené na vyčištění. Ranní masku aplikujeme čerstvě po probuzení na neomytou pleť a necháme působit. Maska pleť dokonale vyčistí, vyživí a hydratuje bez porušení kožní bariéry za pouhých 3 minuty. Poté opláchneme vlažnou vodou, případně dočistíme pleťovým tonikem a nanese denní krém. Pokud pleť opláchneme studenou vodou, póry uzavřeme a nečistoty zůstanou uvězněné. Pleť tak získá zašedlý tón a nečistý vzhled.

#### Pro ty, co chtějí vědět víc:

**KŮŽE** je orgán, který je v neustálém kontaktu s vnějším prostředím. Ve velkých městech je každodenně vystavována nežádoucím vlivům a nečistotám. **POKOŽKA** je ta část vašeho těla, která komunikuje s vnějším prostředím a prezentuje vás a váš půvab. Všechno, co se dostane do styku s pokožkou a je menší než póry, proniká dovnitř pokožky.

Navíc je celý den vaše pokožka stejně jako celý organismus zatěžována smogem, výfukovými plyny a elektronickým smogem. Této zátěže pro pokožku i pro celý organismus se můžeme zbavit – právě používáním našich přípravků. Odstraníme zátěž pokožky, uzdravení přijde následně. **Příroda je všemocná**, uzdravuje nejen tělo, ale i ducha a mysl.

**UPOZORNĚNÍ!** Produkty vyrábíme z ingrediencí nejvyšší možné kvality. Může se stát, že příroda „nepojede dle plánu“ a rostlina se neurodí v požadované kvalitě. Kdyby se tak stalo, produkt se toho roku nebude vyrábět. Pečlivě čtěte příbalový leták. Organické přísady mohou zvýšit riziko alergií. U citlivější pleti doporučujeme vyzkoušet malé množství produktu na pokožce zápěstí.

#### AKTIVNÍ LÁTKY:

ÚČINNÁ LÁTKA	POPIS	PŮVOD/DOMICIL*
Salixin®	Fermentovaný extrakt z dánské červené vrby. Má vynikající protizánětlivé a antimikrobiální účinky a zabráňuje nadbytečným ztrátám vody z pokožky.	Tylstrup, Dánsko
Houby	Výtažek z hub Reishi, Čaga a Cordyceps pro antioxidační ochranu pleti a redukci zánětlivých projevů. Obsahují velké množství živin včetně glutaminu, který potlačuje zánětlivé procesy a snižuje oxidační stres buněk.	Miláno, Itálie
Bisabolol	Látka získaná ze silice heřmánku vhodná pro citlivou pleť. Regeneruje a zklidňuje suchou a podrážděnou pokožku.	Volketswil, Švýcarsko
Ovesný olej	Je bohatý na mastné kyseliny, vitamíny A, E, B a minerální látky. Má protizánětlivé a antioxidační účinky, působí blahodárně na problematickou a zarudlou pokožku.	farma Lantmannen, Švédsko
Levandule úzkolistá	Má relaxační a zklidňující účinky, pomůže pokožku regenerovat a vyhladit. Organický olej pochází z oblasti Provence na jihu Francie.	Provence, Francie

\* V případě komplikací s dodávkami surovin si vyhrazujeme právo změnit dodavatele či geografický původ surovin.

#### OCEŇENO/CERTIFIKOVÁNO:



BSB



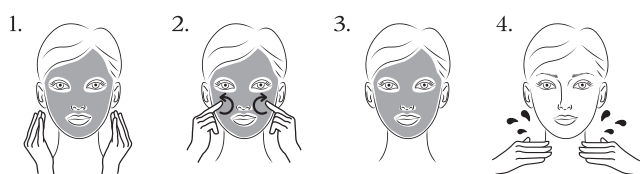
Innovation Prize  
Cosmetics 2015



#### INGREDIENTS (INCI):

Aqua, Isoamyl Laurate, Helianthus Annuus Seed Oil, Glycerin, Glyceryl Stearate Citrate, Propanediol, Butyrospermum Parkii Butter, Cetearyl Alcohol, Avena Sativa Kernel Oil, Sodium Levulinate, Ganoderma Lucidum Extract, Inonotus Oblivus Extract, Cordyceps Sinensis Extract, Caprylyl Glycol, Bisabolol, Xanthan Gum, Sodium Anisate, Lavandula Angustifolia Oil, Lavandula Oil/Extract\*, Lactobacillus/Salix Purpurea Bark Ferment Extract, Tocopherol, Linalool\*, Linalyl Acetate\*, Sodium Phytate, Lactobacillus Ferment, Lactic Acid, Alcohol. \*part of essential oils

#### APLIKACE:



1. Naneste masku každé ráno ihned po probuzení na ještě neomytou a nevyčištěnou pleť.
2. Jemně vmasírujte na obličej a dekolť.
3. Nechte působit 3 minuty.
4. Opláchněte vlažnou vodou.

#### POZNEJTE CELOU NAŠI ŘADU PLEŤOVÝCH A TĚLOVÝCH MASEK:

PLEŤOVÁ MASKA	ÚČINNÉ LÁTKY
DETOX	Fucoreverse™ • niacinamid • špenát • zelený čaj • chlorella
ENERGIE	EPS White • ovesný ferment • matcha • chia • spirulina
NEKTAR	SKINectura™ • kyselina hyaluronová • rostlinný kolagen • růže damažská • skvalan
REBEL	Seboxyl® • retinyl • vrbové uhlí • přeslička • tea tree
AMBROSIA	PhytoCellTec™ Symphytum • mateří kašička • propolis • med • arganový olej
MIKROBIOM+	Actibiome • probiotika • vitamín C • rajče • mrkev
REVITALIZACE	Aroleat Samphira • zelený jíl • kapusta • zelený ječmen • avokádo
METROPOLITAN	ALGAKTIV® Genofix Day • peptidy • kyselina hyaluronová • irský mech • okurka
EXFOLIANT	Bromelain • AHA kyseliny • BHA kyseliny • AKA kyseliny • bílý jíl
TĚLOVÁ MASKA	ÚČINNÉ LÁTKY
SILUETA	Striover® • Fucocert® • vitamín E • bambucké máslo • avokádový olej
DELIKATESA	Pentavitin® • kyselina hyaluronová • oves • okurka • mák

#### SUROVINY

Organická apoteka vyvíjí produkty z organických surovin. Použité byliny, rostliny a jejich extrakty pocházejí od místních i zahraničních pěstitelů, kteří, stejně jako my, milují a respektují přírodu.

**PŘÍRODA** v sobě ukrývá obrovskou léčivou moc a sílu. Příkladem je křehký výhonek bylinky prorážející tvrdou půdu. Pokud chceme vyzkoušet sílu rostlinky, musíme jí projevat lásku a ona nám to vrátí v podobě krásy a zdraví. Neničíme bylinky chemikáliemi, jejich moc se tak ztrácí. Rostlinky jsou jako ženy, křehké a zároveň silné. Vnímají vše.

**SKLADOVÁNÍ:** na suchém a tmavém místě při teplotě 5–25 °C.

**ŠARŽE** – Spotřebujte nejlépe do (měsíc – rok): viz obal.

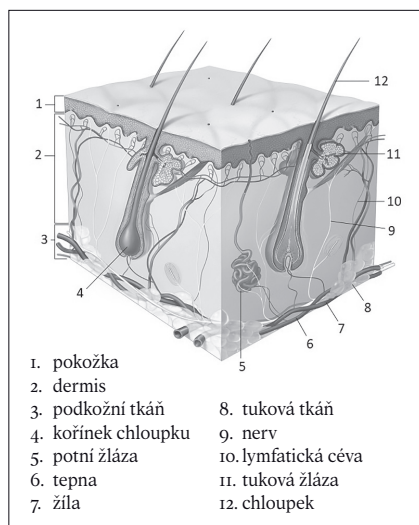
**VÝROBCE:** Organická apoteka s.r.o., U Nesypky 2763/2a, Smíchov, 150 00 Praha 5, CZ, [www.apoteka.cz](http://www.apoteka.cz)

Novinky z Organické apoteky najdete také na **Facebooku** [HApoteka](https://www.facebook.com/HApoteka) a **Instagramu** [@apoteka.cz](https://www.instagram.com/apoteka.cz)

V případě dotazů nás kontaktujte na e-mailu: [info@apoteka.cz](mailto:info@apoteka.cz)



ORGANICKÁ  
A P O T E K A



1. pokožka
2. dermis
3. podkožní tkáň
4. kořínek chloupku
5. potní žláza
6. tepna
7. žíla
8. tuková tkáň
9. nerv
10. lymfatická céva
11. tuková žláza
12. chloupek



**CERTIFIKOVANÁ BIO KOSMETIKA** – produkt označený tímto certifikátem nesmí obsahovat synteticky získané parfémové složky, ropné látky a jejich deriváty, syntetické konzervanty a barviva, vybrané tenzidy, živočišné složky (kromě včelích produktů a alkoholů ovčí vlny), suroviny vyrobené pomocí geneticky modifikovaných organismů a chemické UV filtry. Navíc musí tyto kosmetické produkty obsahovat i určité množství bio (organických) složek. Produkt a ingredience nesmějí být testovány na zvířatech.

# COMFORT

## 3-minute morning mask with the active ingredient Salixin®

(with bisabolol, mushrooms, oats and lavender)

Mild, gentle and innovative - that defines the Comfort mask. A mask for more sensitive skin that needs gentle care. The active ingredient Salixin®, BiEau® Actif Tri-Mushroom, bisabolol, oats and lavender essential oil float your skin on a soft cloud and give it the most sensitive care. The mask is suitable for more sensitive skin types prone to redness. Salixin® (an enzyme from Danish willow bark) ensures regeneration of the microbiome and skin barrier and increases hydration. BiEau® Actif Tri-Mushroom is an active ingredient derived from mushrooms that reduces inflammatory processes and redness and soothes the skin.

### CORPORATE PHILOSOPHY: WE'RE INSPIRED BY NATURE IN ITS PERFECTION

#### Why use morning face masks?

Morning is the best time to cleanse and nourish your skin. Overnight, self-cleansing processes take place in the body, during which the pores expel impurities from the previous day to the surface. The pores are open and ready to be cleaned. If the skin is rinsed with cold water, the pores close up and the impurities remain trapped. The skin has a dull and greyish tone and an uneven and unclear appearance. Oil binds to oil and attracts oily impurities like a magnet to easily remove them from the skin. The mask perfectly cleanses, nourishes and hydrates the skin in just 3 minutes without breaking the skin barrier. Your skin needs to be cleansed, moisturised and treated with vitamins in the morning to make it beautiful and ready for the day. We usually rinse it with water or cleanse it with a skin tonic solution, followed by a day cream. However, our skin requires and deserves more consistent and sophisticated care: it needs to be thoroughly cleansed of the impurities it eliminated during the night and refreshed to absorb the nutrients to start a new day.

#### For those who want to know more:

The SKIN is an organ that is in constant contact with the external environment. In large cities, it is exposed to undesirable influences and pollution on a daily basis. The SKIN is the part of your body that communicates with the outside world and exudes your personality and charm. Anything that comes into contact with the skin and is smaller than the pores penetrates inside. What's more, your skin is exposed to smog, exhaust fumes and electronic smog all day long. You can get rid of this burden on the skin and the whole organism by using our products. They relieve the skin of distress, and the healing comes later. **Nature is omnipotent**, healing not only the body, but also the spirit and the mind.

**WARNING! Our products are made from the highest quality ingredients.** It may happen that nature does not "conform to the plan" and the plant may not have the desired quality. Should this happen, the product will not be manufactured in the given year. Read the package leaflet carefully. Organic ingredients can increase the risk of allergies. For more sensitive skin, we recommend trying a small amount of the product on the wrist first.

#### ACTIVE INGREDIENTS:

ACTIVE SUBSTANCE	DESCRIPTION	ORIGIN/DOMICILE*
Salixin®	Fermented extract of Danish red willow. It has excellent anti-inflammatory and antimicrobial effects and prevents excess water loss from the skin.	Tylstrup, Denmark
Mushrooms	Extract of Reishi, Chaga and Cordyceps mushrooms for antioxidant skin protection and reduction of inflammatory symptoms. Mushrooms contain large amounts of nutrients including glutamine, which suppresses inflammatory processes and reduces oxidative stress on cells.	Milan, Italy
Bisabolol	A substance derived from chamomile essential oil suitable for sensitive skin. It regenerates and soothes dry and irritated skin.	Volketswil, Switzerland
Oat oil	Rich in fatty acids, vitamins A, E, B and minerals. It has anti-inflammatory and antioxidant effects, and a beneficial impact on problematic and reddened skin.	Lantmannen Farm, Sweden
English lavender	Has a relaxing and soothing effect, helping to regenerate and smoothen the skin. The organic oil comes from the Provence region in the south of France.	Provence, France

\* In case of complications with the supply of ingredients, we reserve the right to change the supplier or the geographical origin thereof.

#### AWARDED/CERTIFIED:



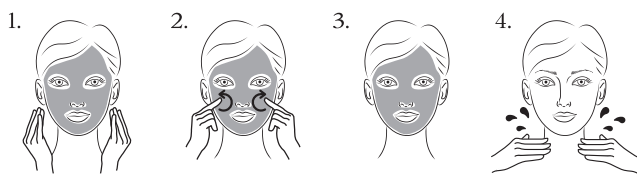
Innovation Prize  
Cosmetics 2015



#### INGREDIENTS (INCI):

Aqua, Isoamyl Laurate, Helianthus Annuus Seed Oil, Glycerin, Glyceryl Stearate Citrate, Propanediol, Butyrospermum Parkii Butter, Cetearyl Alcohol, Avena Sativa Kernel Oil, Sodium Levulinate, Ganoderma Lucidum Extract, Inonotus Obliquus Extract, Cordyceps Sinensis Extract, Caprylyl Glycol, Bisabolol, Xanthan Gum, Sodium Anisate, Lavandula Angustifolia Oil, Lavandula Oil/Extract\*, Lactobacillus/Salix Purpurea Bark Ferment Extract, Tocopherol, Linalool\*, Linalyl Acetate\*, Sodium Phytate, Lactobacillus Ferment, Lactic Acid, Alcohol. \*part of essential oils

#### APPLICATION:



1. Apply the mask every morning immediately after waking up to skin that has not yet been washed and cleansed.
2. Gently massage into face and décolletage.
3. Leave on for 3 minutes.
4. Rinse with lukewarm water.

#### DISCOVER OUR FULL RANGE OF FACIAL AND BODY MASKS:

FACIAL MASK	ACTIVE SUBSTANCES
DETOX	Fucoreverse™ • Niacinamide • Spinach • Green tea • Chlorella
ENERGY	EPS White • Oat ferment • Matcha • Chia • Spirulina
NECTAR	SKINectura™ • Hyaluronic acid • Plant collagen • Damask rose • Squalane
REBEL	Seboxyl® • Retinyl • Willow charcoal • Horsetail • Tea tree
AMBROSIA	PhytoCellTec™ Symphytum • Royal Jelly • Propolis • Honey • Argan Oil
MIKROBIOM+	Actibiome • Probiotics • Vitamin C • Tomato • Carrot
REVITALISATION	Aroleat Samphira • Green clay • Kale • Green barley • Avocado
METROPOLITAN	ALGACTIV® Genofix Day • Peptides • Hyaluronic acid • Irish moss • Cucumber
EXFOLIANT	Bromelain • AHA acids • BHA acids • AKA acids • White clay
BODY MASK	ACTIVE SUBSTANCES
SILHOUETTE	Striover® • Fucocert® • Vitamin E • Shea butter • Avocado oil
DELICATESSE	Pentavitin® • Hyaluronic acid • Oats • Cucumber • Poppy

#### INGREDIENTS

Organická apotéka develops products from organic ingredients. The herbs, plants and their extracts we use come from local and international growers who, like us, love and respect nature.

NATURE harbours vast healing power and strength. The fragile shoot of an herb breaking through hard soil is a fine example. If we want to test the power of a plant, we must give it love and it will return the love in the form of beauty and health. Let us not destroy herbs with chemicals, which destroy their power. Plants are like women, both fragile and strong at once. They perceive everything.

STORAGE: in a dark dry place at a temperature of 5–25 °C.

LOT - BEST BEFORE (month - year): see packaging.

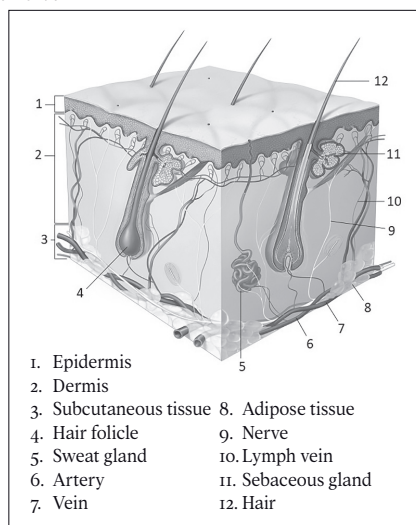
MANUFACTURER: Organická apotéka s.r.o., U Nesypky 2763/2a, Smíchov, 150 00 Prague 5, CZ, [www.apoteka.cz](http://www.apoteka.cz)

Find news from Organická apotéka on **Facebook** [HApoteka](https://www.facebook.com/HApoteka) and **Instagram** [@apoteka.cz](https://www.instagram.com/apoteka.cz)

If you have any questions, please contact us via e-mail: [info@apoteka.cz](mailto:info@apoteka.cz)



ORGANICKÁ  
A P O T E K A



1. Epidermis
2. Dermis
3. Subcutaneous tissue
4. Hair follicle
5. Sweat gland
6. Artery
7. Vein
8. Adipose tissue
9. Nerve
10. Lymph vein
11. Sebaceous gland
12. Hair



**CERTIFIED ORGANIC COSMETICS** – products marked with this certificate must not contain synthetically derived perfumes, petroleum substances and derivatives, synthetic preservatives and dyes, selected tensides, animal ingredients (except bee products and sheep wool alcohols), ingredients produced using genetically modified organisms and chemical UV filters. Additionally, these cosmetic products must contain a certain amount of organic ingredients. The products and ingredients must not be tested on animals.